

Tutorial de Configuração EasyMesh

Modelo do equipamento: ONT V2804AX 1800

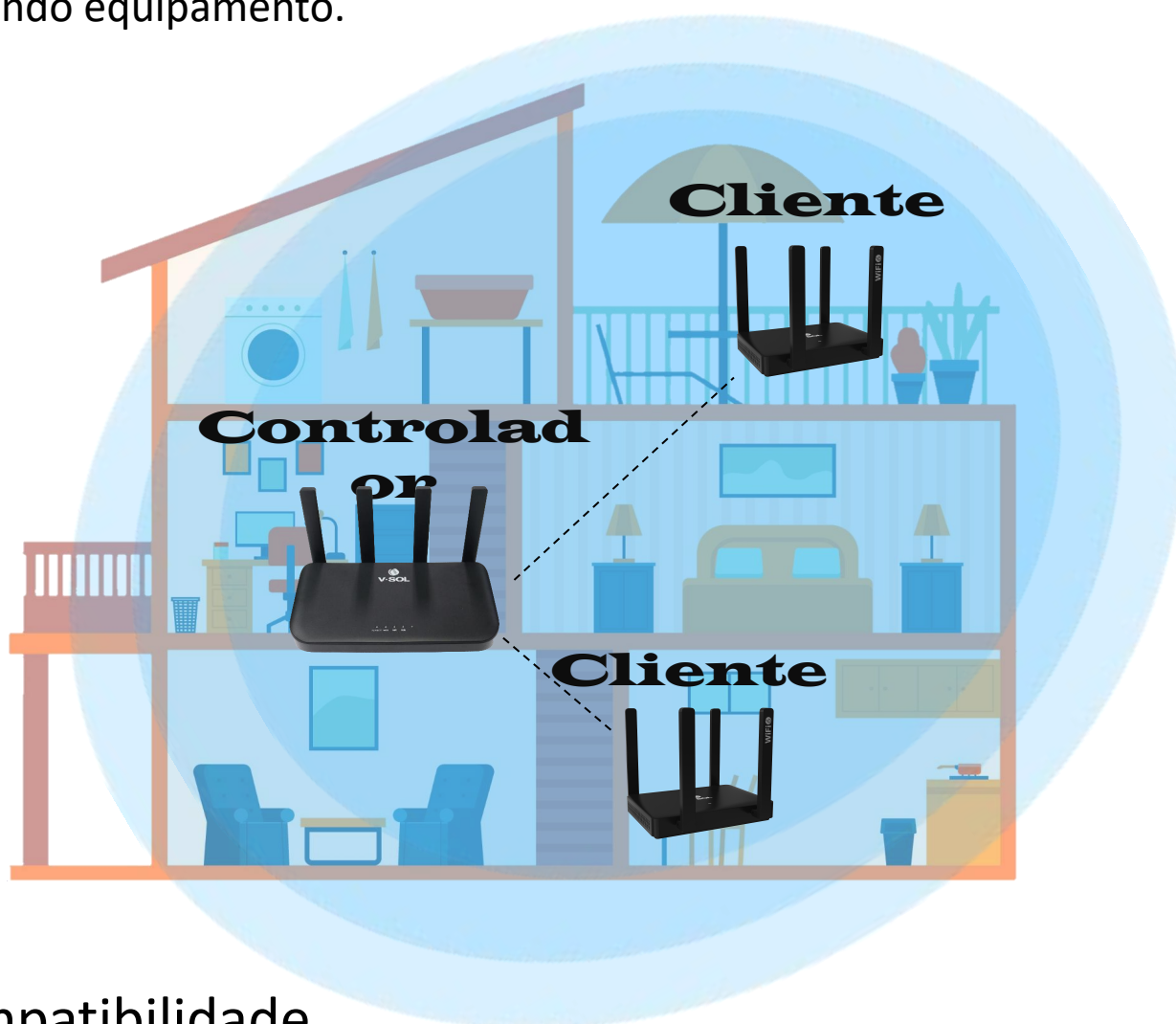
Código: 68400007



Neste tutorial mostraremos como fazer a configuração da função de EasyMesh do seu equipamento VSOL

Modos de configuração Mesh

Para dar início a configuração de EasyMesh no seu equipamento VSOL, certifique-se que o segundo dispositivo esteja configurado em modo **Cliente** para recebimento do sinal, pois a ONT VSOL trabalha apenas em modo **Controladora**, ou seja, a ONT VSOL vai ser a transmissora do sinal para realizar a criação da malha Mesh com segundo equipamento.



Compatibilidade

A ONT VSOL V2804AX 1800AX é compatível com torres Mesh, ONTs e roteadores, desde que o equipamento tenha a função **Cliente** para realizar o pareamento do dispositivo e formar a malha Mesh.

Configuração

Siga o passo a passo de como realizar a configuração do EasyMesh na sua ONT VSOL V2804AX 1800AX para obter um melhor experiência de uso mantendo toda qualidade dos equipamentos VSOL que você já conhece.

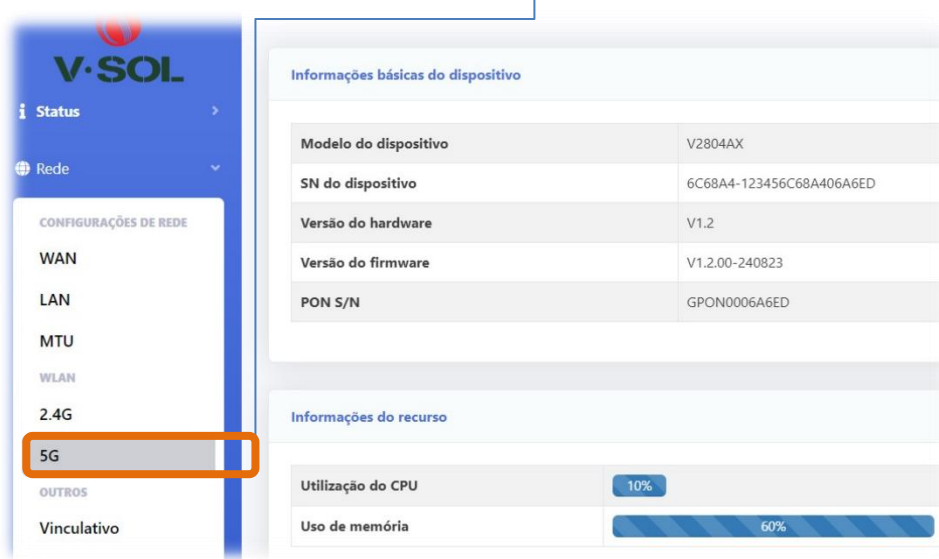
1. Selecione a função de **Rede** para abertura da página de configuração e autenticação.

The screenshot displays the VSOL web interface. On the left, a blue sidebar contains a menu with the following items: 'Status' (with a dropdown arrow), 'Informação do dispositivo', 'Informações da WAN', 'Informações PON', 'informação de usuário', 'Rede' (highlighted with an orange box and a right arrow), 'CONFIGURAÇÕES AVANÇADAS', 'Segurança' (with a right arrow), 'Aplicativo' (with a right arrow), 'Gerenciamento' (with a right arrow), and 'Diagnóstico' (with a right arrow). The main content area on the right is divided into three sections: 'Informações básicas do dispositivo', 'Informações do recurso', and 'Guia rápido'. The 'Informações básicas do dispositivo' section contains a table with the following data:

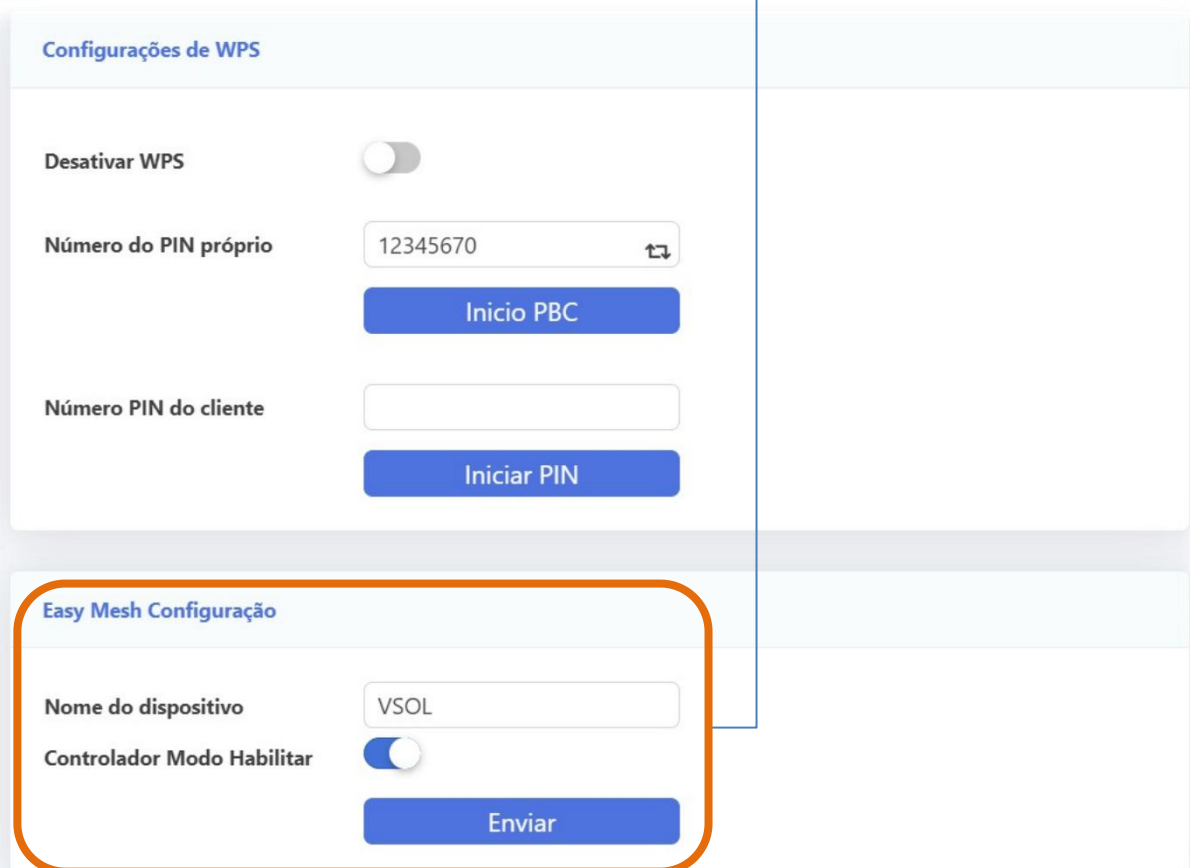
Modelo do dispositivo	V2804AX
SN do dispositivo	6C68A4-123456C68A406A6ED
Versão do hardware	V1.2
Versão do firmware	V1.2.00-240823
PON S/N	GPON0006A6ED

The 'Informações do recurso' section shows two metrics: 'Utilização do CPU' at 10% and 'Uso de memória' at 60%. The 'Guia rápido' section features a blue button labeled 'Começar Guia rápido'. A blue line connects the 'Rede' menu item to the top of the main content area.

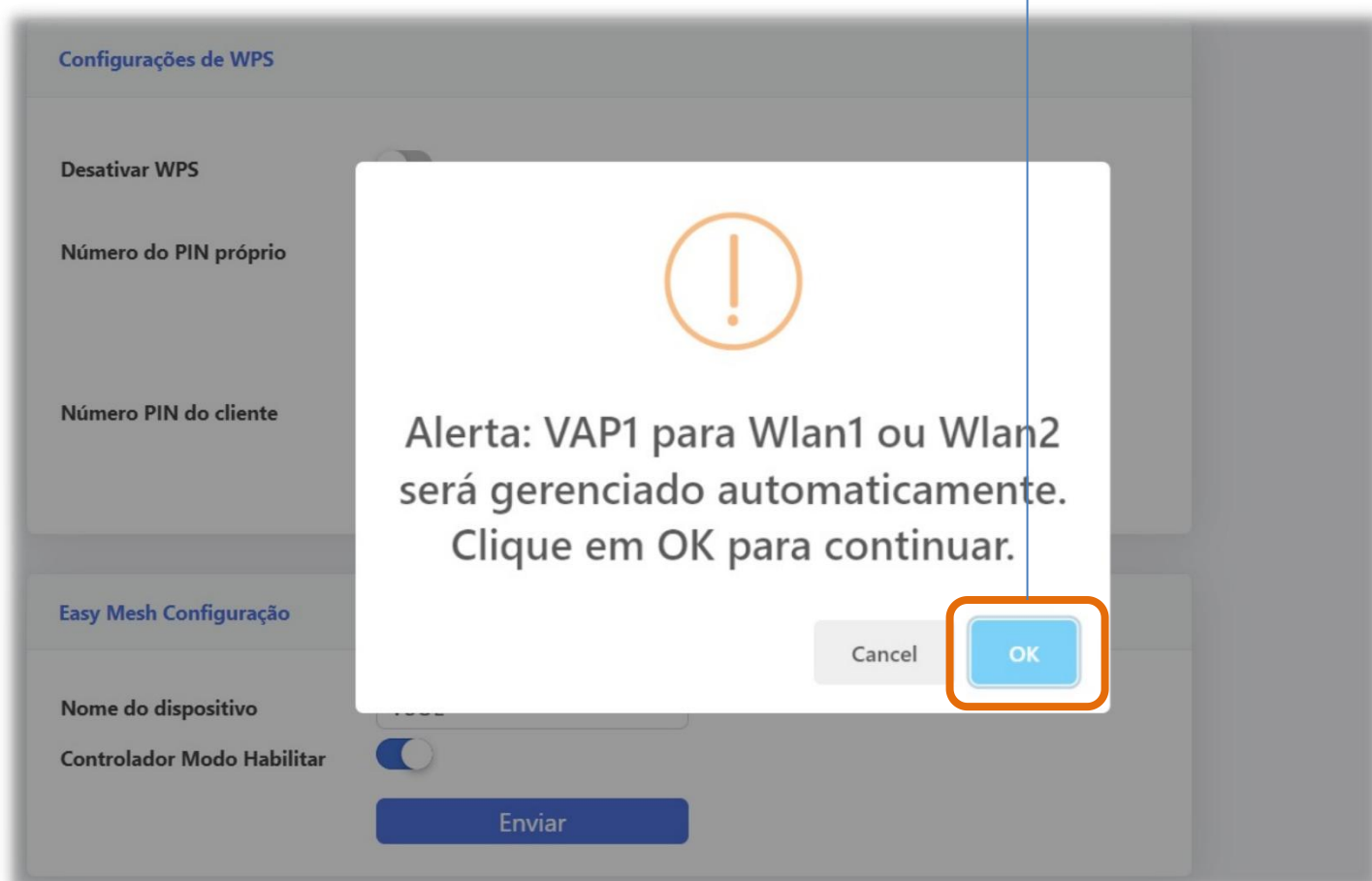
2. Dentro da página de Rede, clique em **5G** para abrir a página de configuração da banda 5.8 GHz.



3. Role o scroll do mouse para baixo para ativar a função do selecionando o botão **Controlador Modo Habilitado** em seguida em **Enviar** para aplicação da configuração.

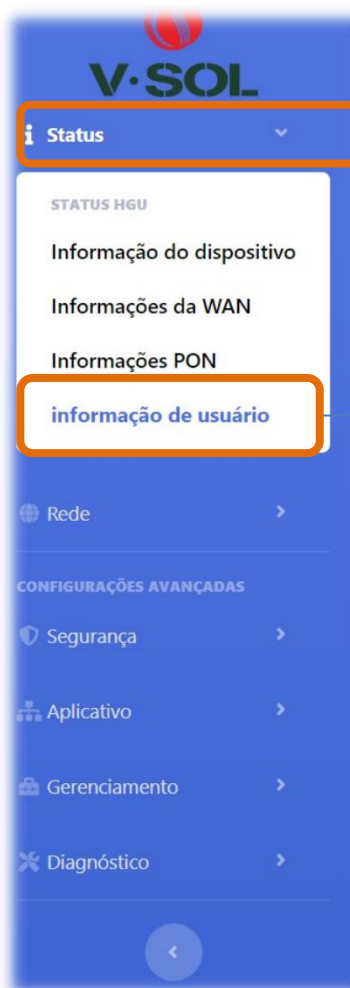


4. Clique em **OK** confirmando a seleção de ativação da ONT como controladora.



5. Após ativação do pala interface WEB na ONT, clique no botão **WPS** da ONT V2804AX 1800AX e do segundo equipamento que deseja usar na sua rede Mesh para iniciar o pareamento dos dispositivos.

6. Para verificar a conectividade dos dois dispositivos, acesse a página de topologia do EasyMesh selecionando a página **Status**.



Interface WLAN

SSID-Nome	Esconder SSID	Criptografia	Canal	Modo	BSSID
VSOL 07 DUAL	Visível	Habilitado	12	2.4 GHz (B+G+N+AX)	6c:68:a4:06:a6:ee
VSOL 07 DUAL	Visível	Habilitado	100	5 GHz (A+N+AC+AX)	6c:68:a4:06:a6:f2

Clientes Associados

Endereço MAC	Paquete Tx	Paquete Rx	Taxa de envio (Mbps)	RSSI (dBm)	Tempo expirado (seg)	SSID-Nome
--------------	------------	------------	----------------------	------------	----------------------	-----------

WLAN Enviar e Receber

Interface	Pacotes (Recv)	Bytes (Recv)	Erros (Recv)	Retirado (Recv)	Pacotes (Enviar)	Bytes (Enviar)	Erros (Enviar)	Retirado (Enviar)
VSOL 07 DUAL	0	0	0	0	0	0	0	0
VSOL 07 DUAL	0	0	0	0	0	0	0	223

7. Em seguida clique em **Informação de usuário**.

8. Atualize a página para certificar que o segundo dispositivo está se comunicando com a ONT V2804AX 1800AX.

Cientes DHCP ativos

Nome do dispositivo	Endereço MAC	Endereço de IP	Tempo de Locação
RBSPOISPNOT6347	70:b5:e8:fb:97:ae	192.168.1.2	86197
S22-de-Emerson	9a:6f:28:b1:91:45	192.168.1.3	84326
	6c:68:a4:a6:a8:97	192.168.1.4	85904

Tabela de detalhes do dispositivo EasyMesh

- VSOL(0)
 - MESH_a899(0)

Atualizar

9. Assim que o dispositivo estiver conectar com a ONT V2804AX 1800AX, irá aparecer o nome da rede do outro equipamento.

10. Clique no nome do segundo equipamento para visualizar mais informações como endereço MAC e a banda utilizada na malha Mesh.

LAN3 Up 1000Mb 9231 1155667 0 0 9827 1328237 0 0

Tabela de detalhes do dispositivo EasyMesh

Informações do nó

Endereço MAC	Nome do dispositivo	RSSI(dBm)	Banda
6c68a4a6a897	MESH_a899	-22	5G

Informações da estação

Endereço MAC	RSSI(dBm)	Banda	Downlink	Uplink
6c:68:a4:a6:a8:97	192.168.1.4	85527		

Tabela de detalhes do dispositivo EasyMesh

- VSOL(0)
 - MESH_a899(0)

Atualizar



Suporte

Caso tenha problemas ou precise de ajuda com a configuração do seu equipamentos VSOL oficial, entre em contato com nosso time de técnicos disponíveis 24 horas por dia pelo site ou WhatsApp.



 vsolbr.com.br/chamados

 55 11 91464 6377

